

B L T

L U C H T T E C H N I E K

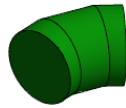
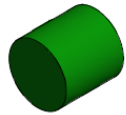
ONTWERP | INMETEN | MONTAGE | ONDERHOUD



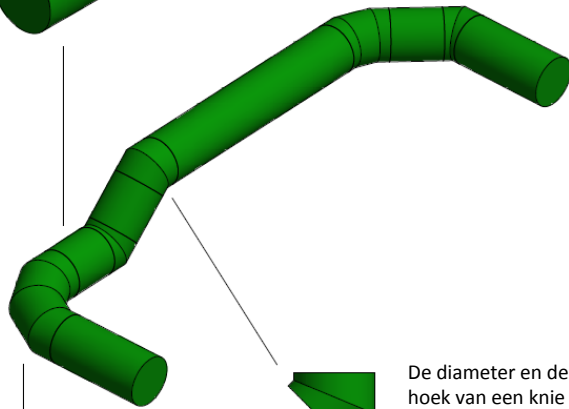
Revit componenten

Ronde luchtverdeelslangen

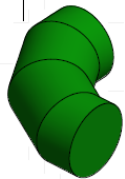
De diameter en de lengte van een luchtverdeelslang zijn te wijzigen.



De diameter van een bocht is te wijzigen, bovendien kun je deze roteren om het middelpunt.



De diameter en de hoek van een knie zijn te wijzigen, bovendien kun je deze roteren om het middelpunt.



De diameter van een bocht is te wijzigen, bovendien kun je deze roteren om het middelpunt.

Ø-ducts

Family	Product
EuroAir - Ø-Straight	Straight Ø duct
EuroAir - Ø-Elbow	Elbow for Ø duct - all directions
EuroAir - Ø-Bend-90	90° bending for Ø duct
EuroAir - Ø-Bend-45	45° bending for Ø duct

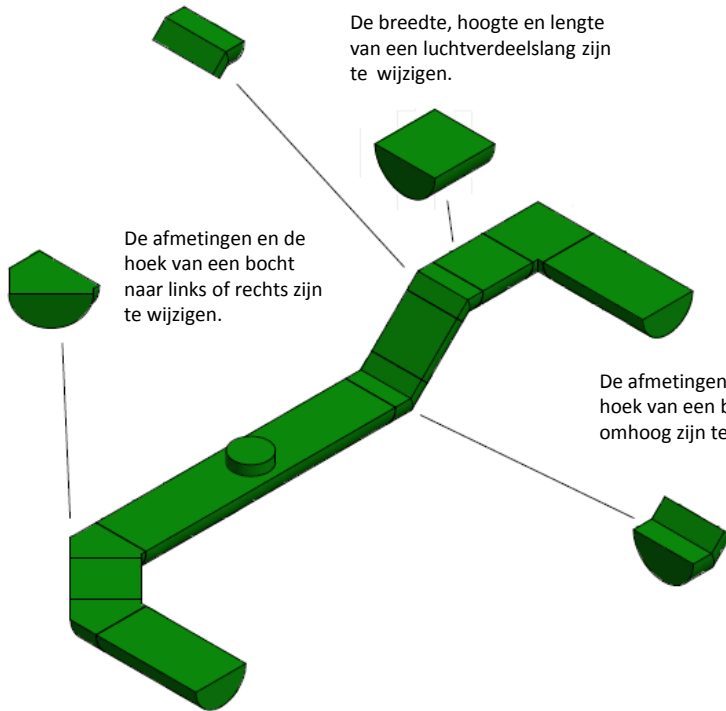
D-ducts

De afmetingen en de hoek van een bocht naar beneden zijn te wijzigen.

De breedte, hoogte en lengte van een luchtverdeelslang zijn te wijzigen.

De afmetingen en de hoek van een bocht naar links of rechts zijn te wijzigen.

De afmetingen en de hoek van een bocht omhoog zijn te wijzigen.



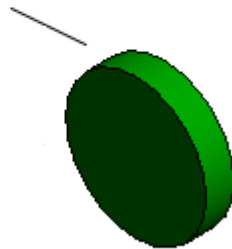
Family	Product
EuroAir - DV-Straight	Straight D duct
EuroAir -DV-Left	Elbow for D duct – in left direction
EuroAir -DV-right	Elbow for D duct – in right direction
EuroAir -DV-Up	Elbow for D duct – direction up
EuroAir -DV-Down	Elbow for D duct – direction up

Connectors



De afmeting en lengte van een bovenaansluiting zijn te wijzigen. De luchthoeveelheid is instelbaar.

De afmeting en lengte van een zijaansluiting zijn te wijzigen. De luchthoeveelheid is instelbaar.



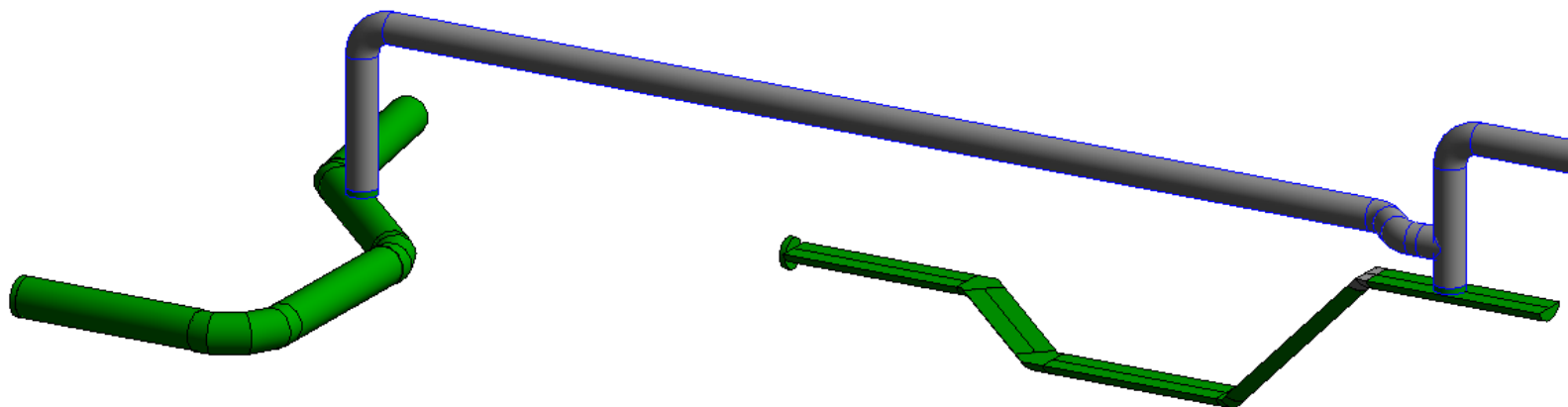
Family	Product
EuroAir - Connector-Side	Socket on side
EuroAir - Connector-Top	Socket on top

1. Download de Revit componenten en sla deze op.
2. Open uw project.
3. Laad de familie van Ronde- of Halfronde luchtverdeelslangen bij: **Systems - Duct fitting**
4. Laad de familie van de aansluitingen bij: **Systems – Air Terminal**
5. Selecteer de aansluiting en voeg de luchthoeveelheid in. **Let op:** u dient zelf, of in overleg met ons, de juiste afmetingen te bepalen.
6. Selecteer nu de gewenste component.
7. Wijzig de afmetingen en de lengte/hoek bij: **properties**
 - Lengte alleen bij rechte luchtverdeelslangen
 - De hoek alleen bij bochten
8. Voeg de volgende component toe.

Stuklijst (Schedules/Quantities)

<EuroAir>

A	B	C	D	E	F	G	H
Type	Size	Duct Fabric Angle	Duct Fabric Height	Duct Fabric Length	Comments	Description	Manufacturer
EuroAir - Ø-Straight	315ø-315ø			1516			EuroAir
EuroAir - Ø-Bend-90	315ø-315ø	90.00°					EuroAir
EuroAir - Ø-Straight	315ø-315ø			1516			EuroAir
EuroAir - Ø-Bend-45	315ø-315ø	45.00°					EuroAir
EuroAir - Ø-Straight	315ø-315ø			1516			EuroAir
EuroAir - Ø-Elbow	315ø-315ø	35.00°					EuroAir
EuroAir - Ø-Straight	315ø-315ø			1516			EuroAir
EuroAir - DV-Straight	315ø-315ø		100	1500			EuroAir
EuroAir - DV-Right	315ø-315ø	45.00°	100				EuroAir
EuroAir - DV-Straight	315ø-315ø		100	1500			EuroAir
EuroAir - DV-Left	315ø-315ø	45.00°	100				EuroAir
EuroAir - DV-Straight	315ø-315ø		100	1500			EuroAir
EuroAir - DV-Up	315ø-315ø	45.00°	100				EuroAir
EuroAir - DV-Straight	315ø-315ø		100	1500			EuroAir
EuroAir - DV-Down	315ø-315ø	45.00°	100				EuroAir
EuroAir - DV-Straight	315ø-315ø		100	1500			EuroAir



Van ontwerp tot uitvoering

